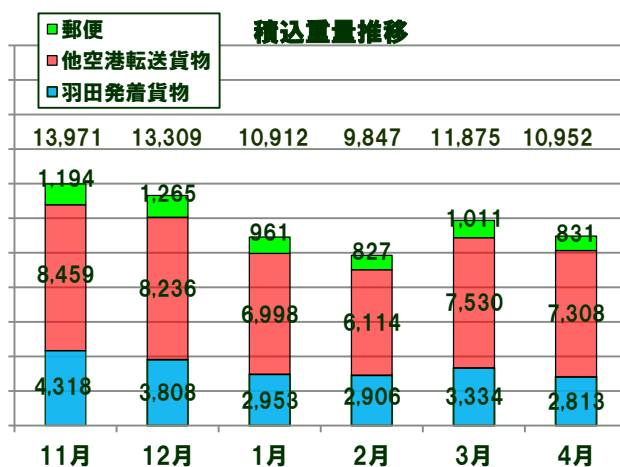
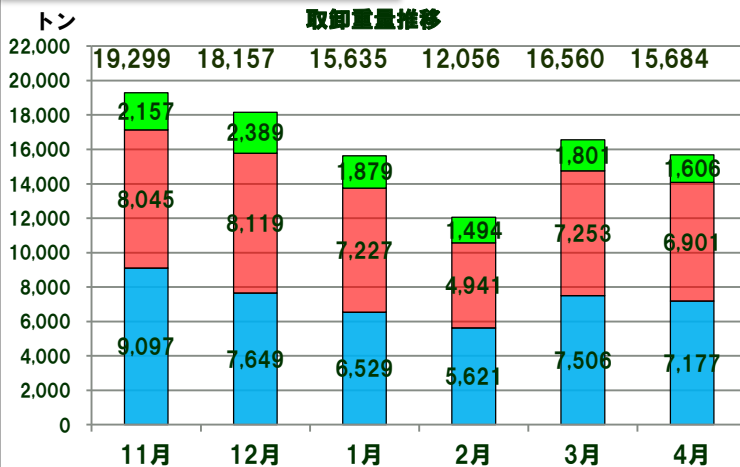
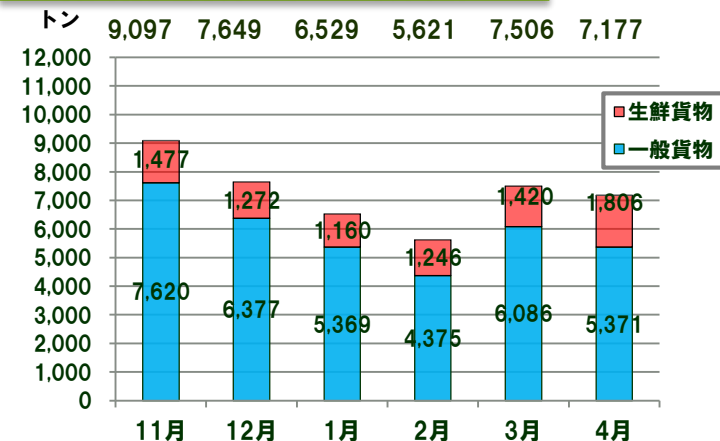


羽田空港TIACT 貨物取扱概要

1. 貨物取扱量概要



2. 羽田搬出貨物の中の生鮮実績



直近実績として、2019年4月分の生鮮貨物取扱内訳は下記の通り。

- ・果物： 37% (マンゴー等)
- ・野菜： 32% (アスパラ等)
- ・水産物： 17% (マグロ等)
- ・植物： 10% (切花等)
- ・その他： 4% (肉、チーズ等)

3. 到着貨物に関する業務品質実績

品質管理基準

到着貨物の上屋搬入/ATA～貨物チェック完了を

- 旅客便の場合：2時間以内
- 貨物便の場合：4時間以内

搬入実績

月	旅客便		貨物便	
	達成率	平均処理時間	達成率	平均処理時間
11月	62.7%	2時間01分	95.5%	2時間43分
12月	67.2%	2時間20分	95.0%	2時間30分
1月	76.8%	1時間39分	100%	2時間19分
2月	79.5%	1時間33分	100%	2時間23分
3月	74.1%	1時間44分	100%	2時間40分
4月	72.0%	1時間44分	95%	2時間33分

※弊社に起因しないTIACT上屋搬入遅れ(便到着後60分を超える)を含む

4. 航空会社の取扱上屋

第1国際上屋 (TIACT)

AA,AF,BA,BK,BR,CA,CI,CX,CZ,D7,DL,EK,FM,GA,HO,HU,JL,KA,KE,MU,NZ,PR,QF,QR,SQ,TG,UO,VN,9C,IT

第2国際上屋 (ANA、TIACT)

AC,HA,LH,NH,OZ,UA

<TIACT取り扱い>

到着貨物のうち羽田引取貨物(一部特殊貨物除く)

<ANA取り扱い>

到着貨物のうち他空港転送貨物および出発貨物

本資料は、TIACT(第1・2国際上屋)の実績である。

本資料に関するお問合せ先

事業部/貨物事業課(TEL:03-5757-7558)