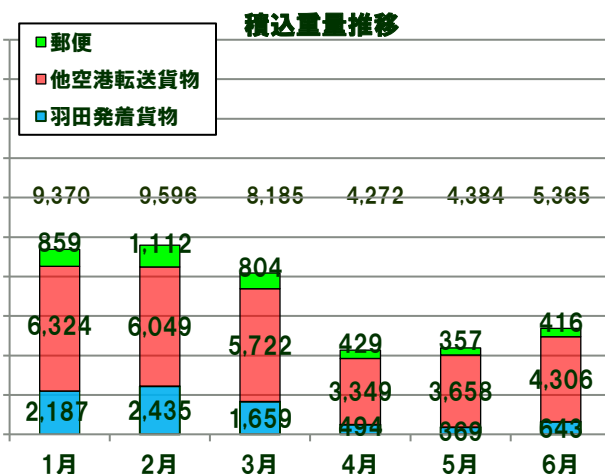
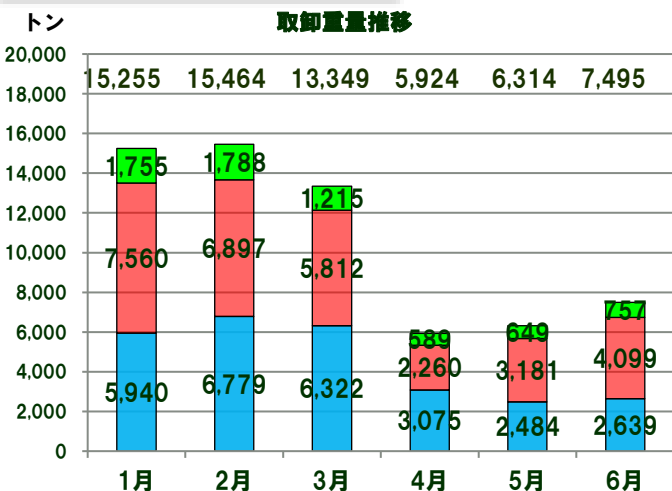
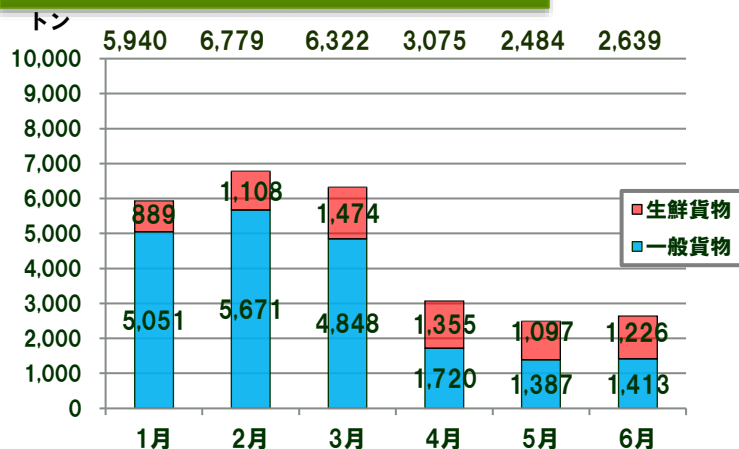


1. 貨物取扱量概要



2. 羽田搬出貨物の中の生鮮実績



直近実績として、2020年6月分の生鮮貨物取扱内訳は下記の通り。

- ・水産物: 46% (サーモン等)
- ・果物: 36% (チェリー等)
- ・野菜: 15% (オクラ等)
- ・植物: 2% (切花等)
- ・肉類: 1% (鶏肉等)

3. 到着貨物に関する業務品質実績

品質管理基準

到着貨物の上屋搬入/ATA～貨物チェック完了を

- 旅客便の場合: 2時間以内
- 貨物便の場合: 4時間以内

搬入実績

月	旅客便		貨物便	
	達成率	平均処理時間	達成率	平均処理時間
1月	75.6%	1時間46分	90.9%	3時間16分
2月	69.6%	1時間48分	100%	2時間38分
3月	59.1%	2時間4分	100%	2時間58分
4月	53.5%	2時間8分	-	-
5月	72.8%	1時間45分	-	-
6月	74.5%	1時間46分	-	-

※弊社に起因しないTIACT上屋搬入遅れ(便到着後60分を超える)を含む

4. 航空会社の取扱上屋

第1・3国際上屋(TIACT)

AA,AF,BA,BK,BR,CA,CI,CX,CZ,D7,DL,EK,FM,GA,HO,HU,JL,KA,KE,MU,NZ,PR,QF,QR,,SQ,SU,TG,UO,VN,9C,IT

AC,HA,LH,NH,OZ,UA

※到着貨物のうち羽田引取貨物(一部特殊貨物除く)

第2国際上屋(ANA)

AC,HA,LH,NH,OZ,UA

到着貨物のうち他空港転送貨物および出発貨物

本資料は、TIACT(第1・3国際上屋)の実績である。