

- **はじめに**  
2023年8月1日(火)より、受付方法が変わります。

**貨物の取り下ろし・積み込み共に、  
“必ず”タブレットでの受付登録が必要です。  
受付未実施の場合は作業を行うことができません。**

次ページ以降の説明に沿って受付をお願い致します。

- **入場受付登録場所**



**1コア 輸出受付カウンター**



# ● 受付時の注意点

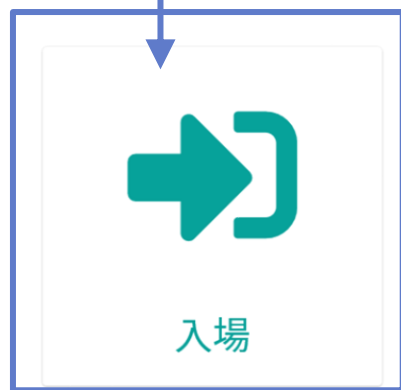
- 取り下ろし貨物の明細（航空会社・荷姿・ULD台数等）や積み込みの明細（航空会社・搬入先の場所等）は、事前に把握したうえでご来場ください。
- JAL/外航それぞれで受付をお願い致します。
  - 例1) 外航貨物の取り下ろし & JAL貨物の積み込みを行う場合
    - ➡ はじめに外航タブレットで受付し、取り下ろし完了後にJALタブレットで受付
  - 例2) 取り下ろしのみだが、JAL貨物 & 外航貨物 両方の場合
    - ➡ はじめにJAL / 外航いずれか後ろ側(ドア側)に積んでいる方のタブレットで受付し、取り下ろし完了後にもう一方のタブレットで受付 **★先に降ろす方を先に受付★**
  - 例3) JAL降ろし→外航降ろし→JAL積み込みのように、間に別の上屋での作業がある場合
    - ➡受付は3回実施する。
- 積み込みのみの場合も受付が必要です。

対象（JAL または 外航）のタブレットで受付をお願い致します。
- JALのみ、または外航のみで取り下ろし/積み込みをする場合、受付は1回で完了します。 1番目・2番目の作業の登録をお願いします。
- **受付完了後、準備ができ次第お呼びいたします。いつでも作業開始できるよう、心積もりをお願い致します。**

# 1.入場受付画面

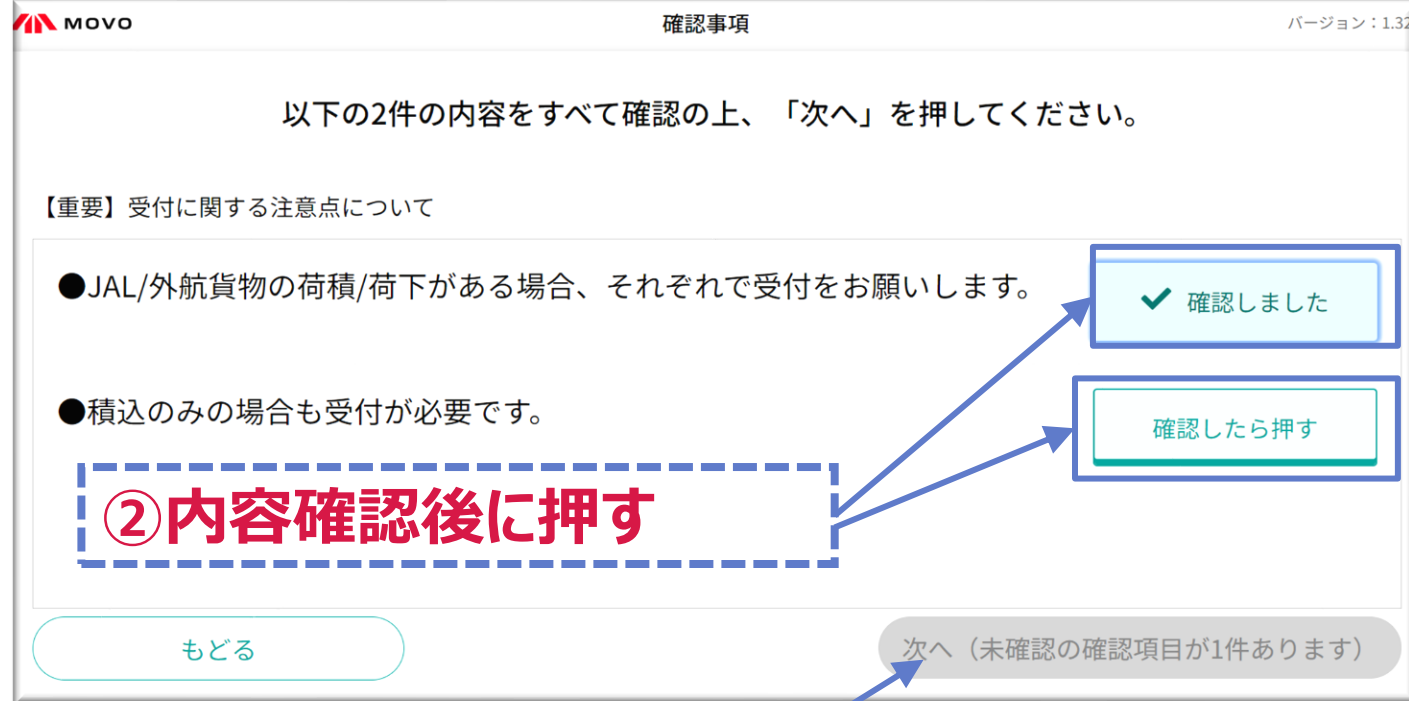
受付するものを選んでください

①「入場」を押す



※「退場」は押さないで下さい

# 2.入場受付確認画面



②内容確認後に押す

③両方の確認完了後「次へ」を押す

# 3. 携帯電話番号の入力

MOVO 電話番号入力 バージョン：1.32.1

携帯電話番号を入力してください。

-  -

090	080	070	全て消す
1	2	3	一文字消す
4	5	6	
7	8	9	
	0		入力完了

① 番号を入力

② 「入力完了」を押す

③ 誤りがないことを確認後、「次へ」を押す

電話番号入力 バージョン：1.32.1

携帯電話番号を入力してください。

090 - 1234 - 5678

もどる 次へ

# 4.ドライバー情報入力

運送会社情報を入力して、ページの一番下にある  
「次へ」を押してください。

運送会社名 必須

TIACT

①

ドライバー名 必須

TIACT たろう

②

車両番号 必須

9999

③

車両形態 必須

Wing ローラー

④

免許証番号 必須

123456789123

⑤

もどる



画面に軽く触れたまま上方向に動かすと、  
画面が下に進みます。

次へ

全て入力後、「次へ」を押してください

## ① 運送会社名

枠をタッチすると表示されるキーから入力  
(ひらがな、カタカナ または 英数)

## ② ドライバー名

枠をタッチすると表示されるキーから入力  
(ひらがな、カタカナ または 英数)  
※ 苗字のみでも可

## ③ 車両番号

枠をタッチすると表示されるテンキーから入力  
(数字1～4桁まで)

## ④ 車両形態

選択肢から適切なものを選択

※ 詳細な入力方法は次ページへ

## ⑤ 免許証番号

枠をタッチすると表示されるテンキーから入力  
(数字12桁)

2回目以降、運送会社名/ドライバー名/車両番号/車両形態は前回の内容が表示されます。  
変更がある場合のみ該当箇所をご入力下さい。免許証番号は毎回入力をお願い致します。

# 注 「車両形態」登録時の注意点

運送会社名 必須  
TIACT

ドライバー名 必須  
TIACT たろう

車両番号 必須  
9999

**車両形態 必須**  
Wing ローラー

免許証番号 必須  
123456789123

- Wing ローラー
- バン車
- 板車
- トレーラー
- トレーラー 板
- +7
- +8
- FL 又は 手持ち
- 不明

➤ Wing-ローラー → **後ろ+横面も開く**、かつ内部床面に**ローラー付き**



➤ バン車 → **後ろのみ開く**、かつ内部床に**ローラー付き**

➤ 板車 → **後ろのみ開くまたは 後ろ+横面も開く**、かつ内部床面は**板状**

➤ トレーラー → +1トラックや+2トラック、かつ内部床面に**ローラー付き**



➤ トレーラー板 → +1トラックや+2トラック、かつ内部床面は**板状**

➤ +7



➤ +8



➤ FL又は手持ち → フォークリフトまたは手持ちでの搬入

車両形態が不明の場合には、「不明」を選択のうえ  
カウンター担当者までお声掛けください。

# 5.作業情報入力 (1番目に行う作業)

取り下ろし / 積み込みを両方行う場合、必ず1番目の作業は「おろし」を登録して下さい

1番目に行う作業 🗑️ 作業を削除

取引先 必須 ①  
1\_おろし

荷量1  
荷姿 必須 ② 数量 必須 ③  
ULDコンテ 2

荷量2  
荷姿 必須 数量 必須  
ULDパレット 1

➕ 荷量を追加 ④

航空会社/出発便名 必須 ⑤  
XX

もどる 👉 画面に軽く触れたまま上方向に動かすと、画面が下に進みます。 次へ

## ①取引先

「おろし」または「積みこみ」の選択式

## ●荷量1

## ②荷姿 (選択式)

取り下ろしの場合、荷姿と数量(ULD台数)を選択  
積み込みの場合、積み(空港間/空ULD/その他)を選択

※詳細な入力方法は8~9ページへ

## ③数量 (フリー入力)

指定した荷姿の台数を入力

※バラ貨物の取り卸しは「0(ゼロ)」を入力

※積み込みの場合は「0(ゼロ)」を入力

## ●荷量2~

複数の荷姿がある場合、「④ ⊕荷量を追加」を押下し、荷量1同様に入力

## ⑤航空会社(フリー入力)

航空会社 または 便名を入力

※複数の航空会社がある場合は、すべてを入力

2番目(積み込み)の作業がない方は、全て入力後、「次へ」を押してください。  
2番目の作業がある方は、次ページへ。



# 6.作業情報入力 (2番目に行う作業)

## 2番目に行う作業

取引先 必須

2\_つみこみ

①

荷量1

荷姿 必須

数量 必須

つみ(空港間)

②

0

③

+ 荷量を追加

④

航空会社/出発便名 必須

XX9999

⑤

もどる



画面に軽く触れたまま上方向に動かすと、画面が下に進みます。

次へ

1番目に行う作業（前ページ）と同様に、  
①～⑤までを入力

1番目の作業・2番目の作業ともに全て入力後、「次へ」を押してください。



# 注 「荷姿」登録時の注意点 (おろしの場合)

1番目に行う作業

取引先 必須  
1\_おろし

荷量1  
荷姿 必須 数量 必須  
ULDコンテ 2

荷量2  
荷姿 必須 数量 必須  
ULDパレット 1

+ 荷量を追加

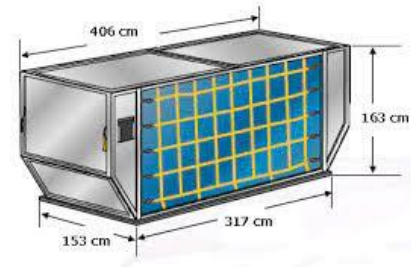
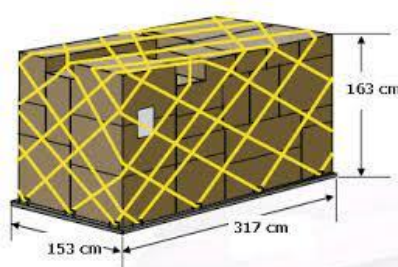
航空会社/出発便名 必須  
XX

- ULDコンテ
- ULDハーフ
- ULDパレット
- バラ
- CT郵便
- RP郵便
- ULD空
- その他(資材等)
- 積み(空港間)
- 積み(空ULD)
- 積み(その他)
- 不明

➤ ULDコンテ  
例：AKEなど



➤ ULDハーフ  
例：PLA、ALF、DQFなど



➤ ULDパレット  
例：PMC、PAGなど



➤ バラ  
ULD以外のバラ貨物  
(フォークリフトで降ろせる貨物)



注 必ずトラックの後方（ドア側）から順に登録してください。

荷姿が不明の場合には、「不明」を選択のうえカウンター担当者までお声掛けください。

# 注 「荷姿」登録時の注意点（積みこみの場合）

## 1番目に行う作業

取引先 必須

2\_積みこみ

荷量1

荷姿 必須

①

積み(空港間)

+ 荷量を追加

航空会社/出発便名 必須

XX9999

③

ULDコンテ

ULDハーフ

ULDパレット

バラ

CT郵便

RP郵便

ULD空

その他(資材等)

積み(空港間)

積み(空ULD)

積み(その他)

不明

②

数量 必須

0

## ① 荷姿

### ➤ つみ（空港間）

他空港へ向けた貨物の積み込みはこちらを選択

### ➤ つみ（空ULD）

郵便局等へ向けた空ULDの積み込みはこちらを選択

（他空港向けは「積み（空港間）」を選択）

### ➤ つみ（その他）

ロールパレットや資材等、上記2つ以外はこちらを選択

## ② 数量 → 0（ゼロ）を入力

## ③ 航空会社/出発便名

航空会社又は便名を入力

※複数の航空会社がある場合は、すべてを入力

積み込みの詳細が不明の場合には、「積み（その他）」を選択のうえ  
カウンター担当者までお声掛けください。

# 7.最終確認

▲まだ入場は完了していません。  
以下の内容をご確認ください。問題なければ、  
ページの一番下にある「入場する」を押してください。

## 電話番号

携帯電話番号 080-1111-1111

電話番号を修正

## 運送会社情報

運送会社名 TIACT  
ドライバー名 TIACT たろう  
車両番号 9999  
車両形態 Wing ローラー  
免許証番号 123456789123

運送会社情報を修正

## 1件の作業情報

### 1番目に行う作業

取引先 おろし  
荷量  
・ 0バラ  
・ 2ULDコンテ  
・ 1ULDパレット  
航空会社/出発便名 XX

作業情報を修正

内容を変更する  
場合、  
修正を押して変  
更します。

確認後「**入場する**」を押して  
ください。

もどる

！！これで受付完了です！！

入場する

## 8. 受付後の流れ

1. 準備が出来次第、受付で登録した携帯電話に以下のショートメッセージが送信されます。

例) 【呼出】準備が出来ました。上屋X XX XXXにお越してください  
(TIACT(輸出)), 99:99受付済

※「上屋X XX XXX」は当日の作業ドック、99:99は受付時刻です

2. ショートメッセージ内の作業ドックにトラックでお越してください。

3. 担当者が待機しておりますので、取り下ろし または 積み込みを行ってください。

4. 外航・JAL双方での作業がある場合には、片方の作業完了後、再度受付をお願いします。

例) 外航の取り下ろし完了後、JALの積み込みを行う場合

**注意：作業は基本的には受付順となりますが、貨物の優先順位や作業状況により前後することがあります。また、積み込みは、航空会社様指定の出発予定時間に合わせて作業を行います。あらかじめご了承ください。**



# ※お呼びするトラックドックの場所

## 《上屋1》

【上屋1 W1】  
柱W  
INTACTレーン  
の隣です。



【上屋1 郵便】  
柱Wの左側  
緑と黄色のリフターです。



【上屋1 W2】  
柱W  
INTACTレーン隣  
横向きに駐車してください。



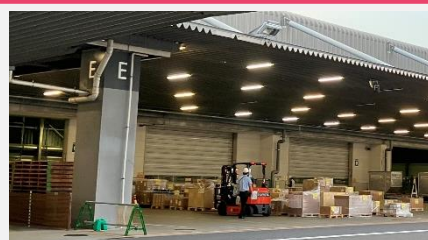
【上屋1 T-R】  
柱T～Rです。



【上屋1 W2縦付】  
柱W  
INTACTレーン隣  
縦向きに駐車してください。



【上屋1 E】  
柱Eの横です。



【上屋1 INTACT】  
柱Wの横です。



【生鮮棟】  
柱A～Dです。



## 《上屋3》

【上屋3 3B-3C】  
柱3B  
～3Cです。



【上屋3 3D ULD】  
柱3Dの横です。



【上屋3 3E 郵便】  
柱3Dの横です。

